

## Intégration d'une commande manuelle sur l'installation de palettisation Nestlé Nespresso SA

Nestlé Nespresso SA est une entreprise qui produit et vend des capsules de café destinées aux particuliers et aux professionnels. Pour ce stage, j'intègre l'équipe MES E&A de Nespresso Orbe qui s'occupe principalement de gérer les projets d'automatisme de l'usine. Les projets vont de la mise à jour d'une machine, à l'installation d'une nouvelle ligne.

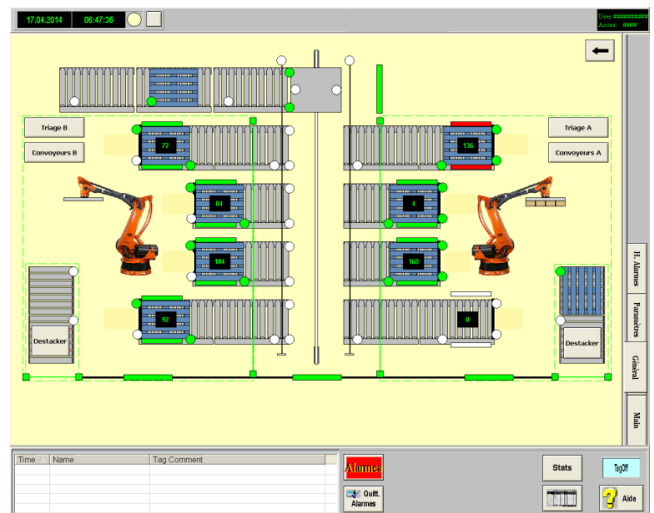


Robot Kuka

Une installation permet de palettiser les cartons qui sortent des lignes de productions. Celle-ci est constituée de convoyeurs à cartons, de convoyeurs à palettes, de 5 robots de palettisation Kuka, de deux stretcheuses et d'une zone de stockage de palettes (buffer). Mon travail consiste à améliorer l'ensemble de l'installation afin de faciliter la recherche de panne et le temps de dépannage.

Le sujet de mon travail de diplôme est d'intégrer une commande manuelle pour tous les moteurs et vannes des convoyeurs. Les actionneurs pourront être commandés depuis la supervision créée préalablement durant le stage.

Pour rajouter cette commande, il faudra reprogrammer la gestion des actionneurs, sur l'automate, et d'ajouter des "popups" sur la supervision permettant de commander les actionneurs. Avant ces modifications, il faudra faire une analyse de sécurité permettant de définir les conditions d'utilisations de ce mode manuel.



Page de la supervision

Etudiant :	Yann Détrivière	Prof. responsable :	Christophe Pillonel
Sujet proposé par :	Nestlé Nespresso SA	Experts :	Diego Dolce
Répondant extérieur :	Guillaume Gendre		Didier Moret